



# 朗晴軒 會所網上訂場使用說明及守則

## 1) 概要

國際互聯網提供 24 小時預留會所設施服務，業戶可透過網址<http://www.gdsclub.com.hk> 預留會所各項收費設施，毋須即時繳費。

## 2) 注意事項

當住戶享用互聯網預留會所設施時，必須首先清楚以下幾點：

- a) 用戶已持有朗晴居之智能咭、用戶編號及密碼；(如忘記智能咭編號及密碼，可致電會所查詢。)
- b) 網上只提供第八至十四天之場地預留服務；
- c) 成功預留後住戶必須於指定日期前，前往會所繳費；
- d) 用以繳費之智能咭編號必須與網上預留之智能咭編號相同，否則交易將不能進行。
- e) 繳費後請保留會所發出之場地使用証，直至使用該場地為止(或因天氣情況而改動場地為止)。



(圖 1)

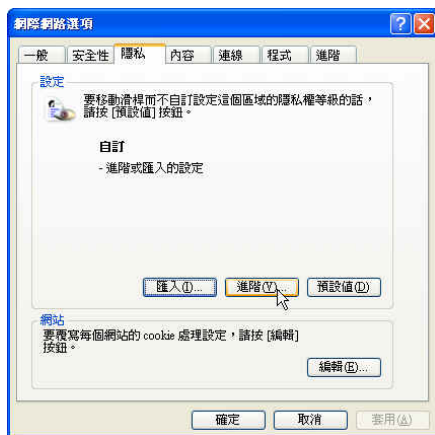
## 3) 系統設定

使用前請先確認 閣下之 Internet Explorer 設定如下：

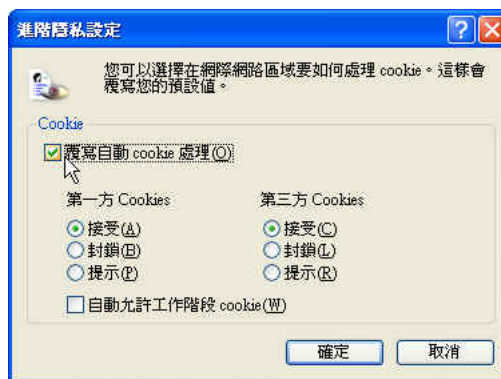
- a) 如(圖 2)選取(工具)之(網際網路選項)；
- b) 在(圖 3)選取(隱私)之(進階)；
- c) 在(圖 4)畫面中選取  覆寫自動 cookie 處理(O)；
- d) 然後按確定便完成。



(圖 2)



(圖 3)



(圖 4)

### 3) 使用方法

- 登入網址<http://www.gdsclub.com.hk>.
- 當電腦畫面出現(圖 1)後, 請鍵入住戶編號及密碼, 然後按一下 **Submit (傳送)**; (如忘記智能咭編號及密碼, 可致電會所查詢)
- 成功登入後便會出現(圖 5), 住戶可按 **Clubhouse 住客會所** 或 **Podium Garden 平台花園** 來選擇各項會所設施;



(圖 5)  
住客會所

或



(圖 5)  
平台花園

- 例如: 住戶選擇預留燒烤場, 則只需按一下 **Barbecue Burner 燒烤場**, 然後出現(圖 6);
- 選定場地時間後按 **Reserve (預留)**, 成功後則會出現(圖 7), 核對(圖 7)所顯示之資料, 並於指定日期到會所繳費。

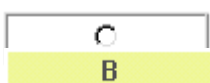


(圖 6)



(圖 7)

圖示:



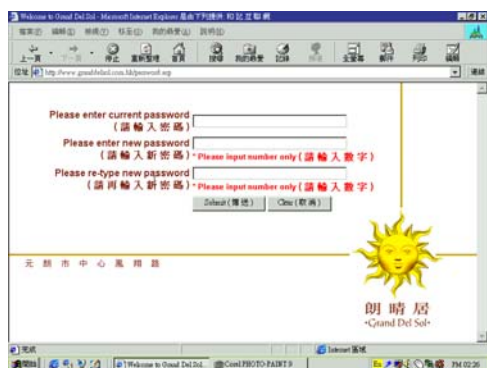
可選擇預留  
場地已被確認



場地已被預留  
場地清潔/維修/活動

### 4) 更改密碼

- 住戶可於互聯網上更改私人密碼, 住戶只須於(圖 1)畫面中選擇, **Change Password (更改密碼)** 然後按一下 **Submit (傳送)**, 便會出現(圖 8); 並根據指示鍵入新的密碼, 然後按 **Submit (傳送)**, 成功後會出現(圖 9)。



(圖 8)



(圖 9)